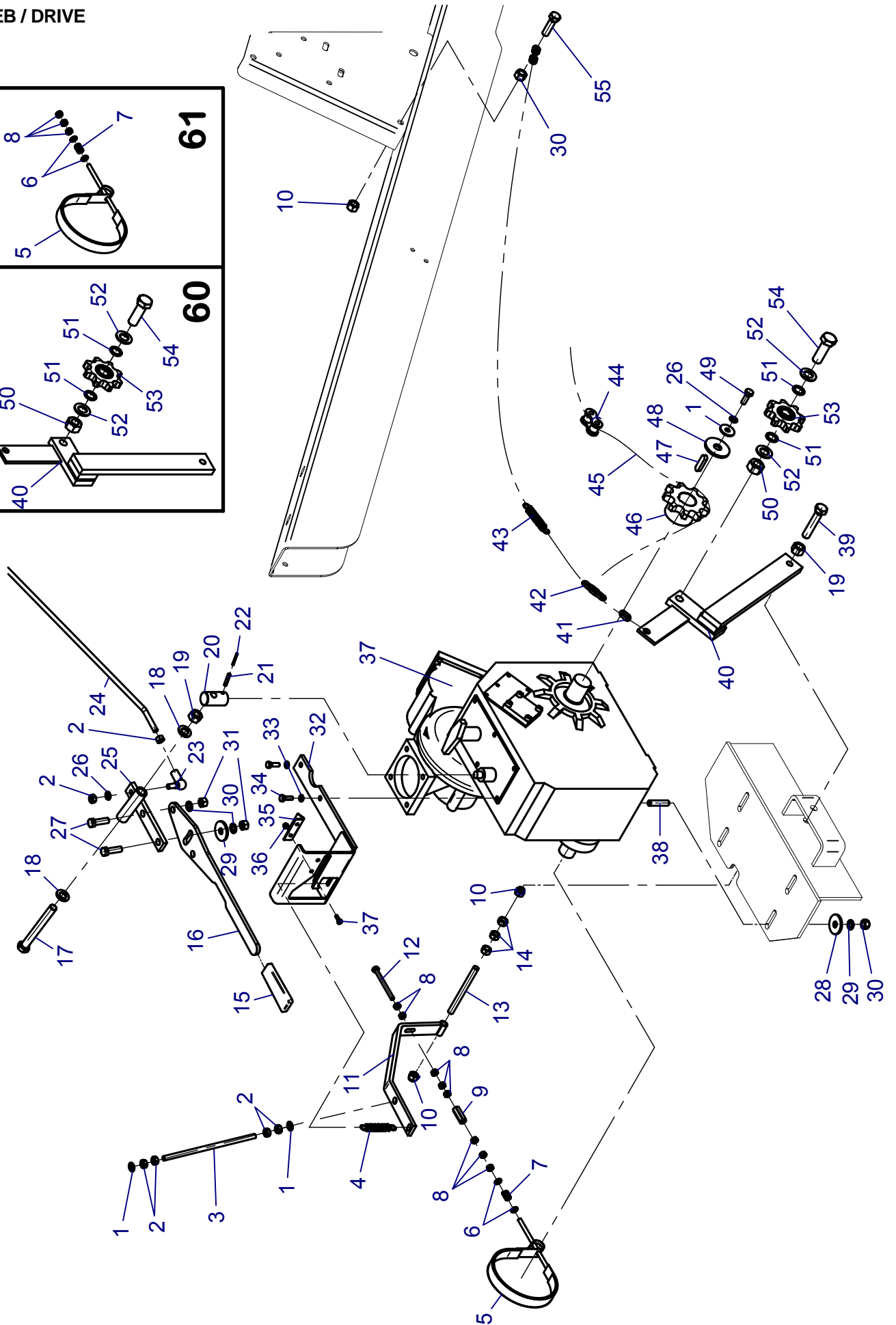
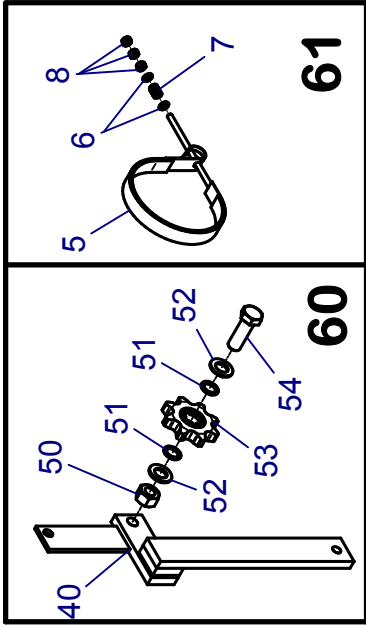


PRO RAIN F

ANTRIEB / DRIVE



ERSATZTEILISTE
LIST OF SPARE PARTS
LISTE DES PIECES DE RECHANGE

827 9974
PRO RAIN F
ANTRIEB / DRIVE

Bild Fig. Rep.	Bestell Nr. Part No. Reference	Benennung Description Designation	Stück quant. pieces	Stück quant. pieces
			F 30	F 40
1	061 2134	Scheibe / washer DIN 440 - R11	3	3
2	061 1563	Skt. Mutter / hex. nut DIN 934 - M 10	6	6
3	830 9808	Zuganker / tie-rod	1	1
4	830 1014	Zugfeder / tension spring	1	1
5	*	Bandbremse / belt brake	1	1
6	*	Scheibe / washer DIN 126 - 9	2	2
7	*	Druckfeder / pressure spring	1	1
8	*	Skt. Mutter / hex. nut DIN 934 - M 8	8	8
9	834 4429	Einstellmutter / adjusting nut	1	1
10	061 1546	Skt. Mutter / hex. nut DIN 980 - M 12	3	3
11	834 6875	Bremshebel / brake lever	1	1
12	061 1116	Skt. Schraube / hex. Bolt DIN 933 M 8 x 90	1	1
13	827 2215	Gewindestange / threaded rod M 12 x 140	1	1
14	061 1626	Skt. Mutter / hex. nut DIN 439 - M 12	3	3
15	830 0955	Handgriff / handle	1	1
16	834 6858	Abschalthebel / shut-off lever	1	1
17	061 1074	Skt. Schraube / hex. bolt DIN 931 - M 16 x 140	1	1
18	061 2014	Scheibe / washer DIN 125 - A 17	2	2
19	061 1573	Skt. Mutter / hex. nut DIN 934 M 16	2	2
20	834 6860	Lagerteil für Hebel / deposit for lever	1	1
21	061 5725	Spannstift / dowel pin DIN 1481 - 6 x 30	1	1
22	061 5705	Spannstift / dowel pin DIN 1481 - 3,5 x 30	1	1
23	063 5225	Gelenk / joint - DIN 71802 - M 10	1	1
24	834 6822	Abschaltstange / shut-off rod	1	
	834 7212	Abschaltstange / shut-off rod		1
25	834 6855	Hebelkonsole / lever console	1	1
26	061 2216	Federing / spring washer DIN 127 - B10	1	1
27	061 1142	Skt. Schraube / hex. bolt DIN 933 M 12 x 40	1	1
28	061 2135	Scheibe / washer DIN 440 - R14	5	5
29	061 2218	Federing / spring washer DIN 127 - B12	6	6
30	061 1553	Skt. Mutter / hex. nut DIN 934 - M12	8	8
31	834 6862	Kulisse / shifting gate	1	1
32	061 2217	Federing / spring washer DIN 127 - B8	2	2
33	061 1108	Skt. Schraube / hex. bolt DIN 933 - M8 x 25	2	2
34	833 7428	Gleitwinkel / gliding angle	1	1
35	061 1551	Skt. Mutter / hex. nut DIN 980 - M6	2	2
36	061 1100	Skt. Schraube / hex. bolt DIN 933 - M6 x16	2	2
37	834 6870	Getriebe mit Turbine / gearbox with turbine - Comer D-742 A	1	1
38	833 7911	Gewindestange / threaded rod DIN 975 - M 12 x 52	4	4
39	061 1153	Skt. Schraube / hex. bolt DIN 933 - M16 x 80	1	1
40	*	Kettenspanner / chain tensioner	1	1
41	061 9048	Scherglied / connecting link 5	2	2
42	061 9054	Kette gedr. Oval / chain 4x21	0,5 m	0,5 m
43	824 2323	Zugfeder / tension spring	1	1
44	061 8372	Glied / link K - DIN 8187 - 20 B - 1	1	1
45	061 8385	Kette / chain DIN 8187 - 20 B -1; 175 GL. 1 1/4" x 3/4"	1	
	061 8387	Kette / cahin DIN 8187 - 20 B -1; 199 GL. 1 1/4" x 3/4"		1
46	834 6854	Kettenrad / sprocket wheel 1 1/4" , z=9	1	1
47	061 2831	Passfeder / parallel key A 12 x 8 x 45	1	1
48	061 2136	Scheibe / washer DIN 440 R 17,5	1	1
49	061 1122	Skt. Schraube / hex. bolt DIN 933 - M 10 x 30	1	1
50	*	Skt. Mutter / hex. nut DIN 934 - M 20	1	1
51	*	Scheibe / washer DIN 126 - 22	2	2
52	*	Stützscheibe / support disc 20 x 28 x 2	2	2
53	*	Kettenrad mit Lager / sprocket wheel with bearing	1	1
54	*	Skt. Schr. / hex. bolt DIN 933 M 20 x 60	1	1
55	061 1140	Skt. Schraube / hex. bolt DIN 933 - M 12 x 60	2	2
60	834 7301	Rep. Set Kettenspanner / chain tensioner besteht aus Pos: 40, 50, 51, 52, 53, 54	1	1
61	834 5316	Rep. Set Bandbremse / belt brake besteht aus Pos: 5, 6, 7, 8	1	1

* nur im Set erhältlich / only available in Set
Teile ohne sind keine E-Teile. Preis und Lieferzeit nur auf Anfrage.
Parts without are not available as Spare Part. Price and delivery time only on request