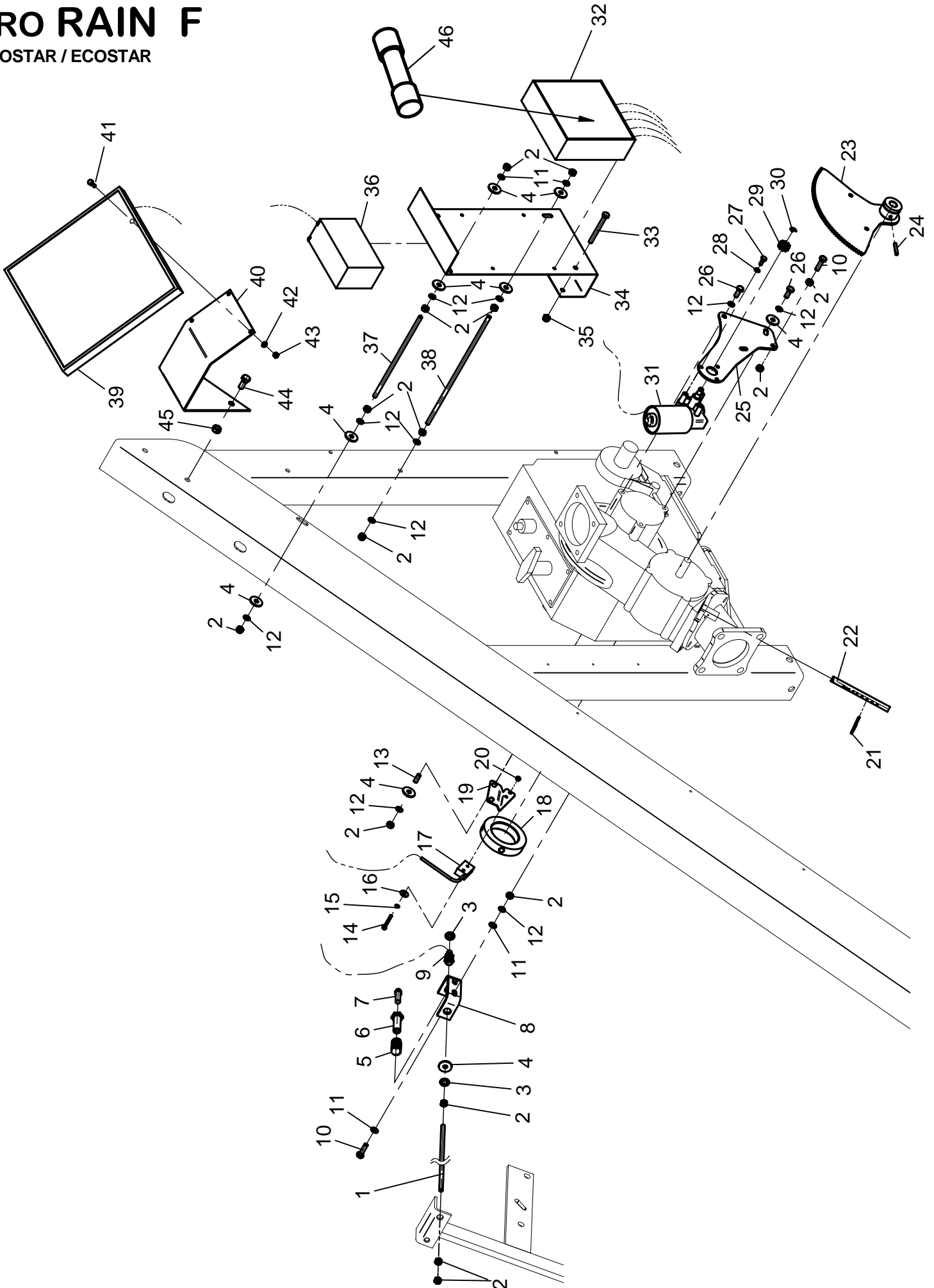


# PRO RAIN F

ECOSTAR / ECOSTAR



**ERSATZTEILISTE**  
**LIST OF SPARE PARTS**  
**LISTE DES PIECES DE RECHANGE**

827 9974  
**PRO RAIN F**  
**ECOSTAR / ECOSTAR**

Bild Fig. Rep.	Bestell Nr. Part No. Reference	Benennung Description Designation	Stück quant. pieces	Stück quant. pieces
			<b>F 30</b>	<b>F 40</b>
1	834 6989	Abschaltstange / shut-off rod		1
2	061 1561	Skt. Mutter / hex. nut DIN 934 - M 8		21
3	061 2027	Scheibe / washer DIN 126 - 11		2
4	061 2128	Scheibe / washer DIN 440 - R 9		13
5	241 0111	Druckfeder / pressure spring		1
6	833 6158	Aufnahme für Magnet / taking for magnet		1
7	<b>087 9115</b>	Magnet M 10 x 40 - Messing		1
8	833 8701	Konsole für Abschaltensor / bracket for shut-off sensor		1
9	<b>087 9258</b>	Abschaltensor / shut-off sensor		1
10	061 1115	Skt. Schraube / hex. bolt DIN 933 - M 8 x 30		3
11	061 2005	Scheibe / washer DIN 125 A 8,4		4
12	061 2217	Federring / spring washer DIN 127 B 8		19
13	061 1406	Schraube DIN 939 - M 8 x 20		2
14	061 1000	Skt. Schraube / hex. bolt DIN 931 - M 5 x 35		2
15	061 2215	Federring / spring washer DIN 127 - B 5		2
16	061 2127	Scheibe / washer DIN 440 - R 5,5		2
17	<b>087 9259</b>	Längensensor / length sensor		1
18	<b>834 6985</b>	Magnetscheibe / magnet disc		1
19	834 6988	Konsole Längensensor / bracket for length-sensor		1
20	061 1540	Skt. Mutter / hex. nut DIN 934 - M 5		2
21	062 8512	Federstecker / spring cotter 3 einfach		1
22	833 8757	Anschlagbolzen / block bolt		1
23	834 6975	Regelsegment / adjusting segment		1
24	061 5776	Spannstift / dowel pin DIN 1481 - 6 x 40		1
25	834 6979	Motorkonsole / bracket for motor		1
26	061 1110	Skt. Schraube / hex. bolt DIN 933 - M 8 x 20		3
27	061 1100	Skt. Schraube / hex. bolt DIN 933 M 6 x 16		3
28	061 2212	Federring / spring washer DIN 127 - B 6		3
29	<b>833 8759</b>	Zahnrad / gear wheel m = 2, z = 10		1
30	061 6141	Sicherungsring / retaining ring DIN 6799 - 7 RF		1
31	<b>087 7310</b>	Motor / motor 12 VDC , 5 W		1
32	<b>087 9263</b>	Steuergerät ohne Kabel und Sensoren / control unit-Ecostar <b>4000 S</b> without cabel and sensor		
	<b>087 9279</b>	Steuergerät ohne Kabel und Sensoren / control unit-Ecostar <b>4200</b> without cabel and sensor		
	<b>087 9262</b>	Steuergerät Deckel ohne Elektronik / control cover unit-Ecostar without electronics <b>4000 S</b>		
33	061 1006	Skt. Schraube / hex. bolt DIN 931 - M 8 x 80		1
34	834 6971	Konsole für Ecostar / bracket for Ecostar		1
35	061 1547	Skt. Mutter / hex. nut DIN 980 - M 8		1
36	<b>087 6020</b>	Akku / battery		1
37	850 2818	Gewindestange / threaded rod M 8 x 246		1
38	850 2894	Gewindestange / threaded rod M 8 x 330		2
39	<b>087 9192</b>	Solarmodul / solar module 4 Watt		1
40	834 6974	Konsole Solarmodul / bracket for solar module		1
41	061 1104	Skt. Schraube / hex. bolt DIN 933 M 6 x 20		3
42	061 1550	Skt. Mutter / hex. nut DIN 934 - M 6		3
43	061 2212	Federring / spring washer DIN 127 - B 6		3
44	061 1178	Skt. Schraube / hex. bolt DIN 933 - M 10 x 25		2
45	061 1545	Skt. Mutter / hex. nut DIN 980 - M 10		2
46	<b>087 4158</b>	Sicherung / fink 5,0 A - 250 V		1

*\* nur im Set erhältlich / only available in Set*

*Teile ohne  sind keine E-Teile. Preis und Lieferzeit nur auf Anfrage.*

*Parts without  are not available as Spare Part. Price and delivery time only on request*

