

# RAINSTAR E51XL

HASPEL / REEL

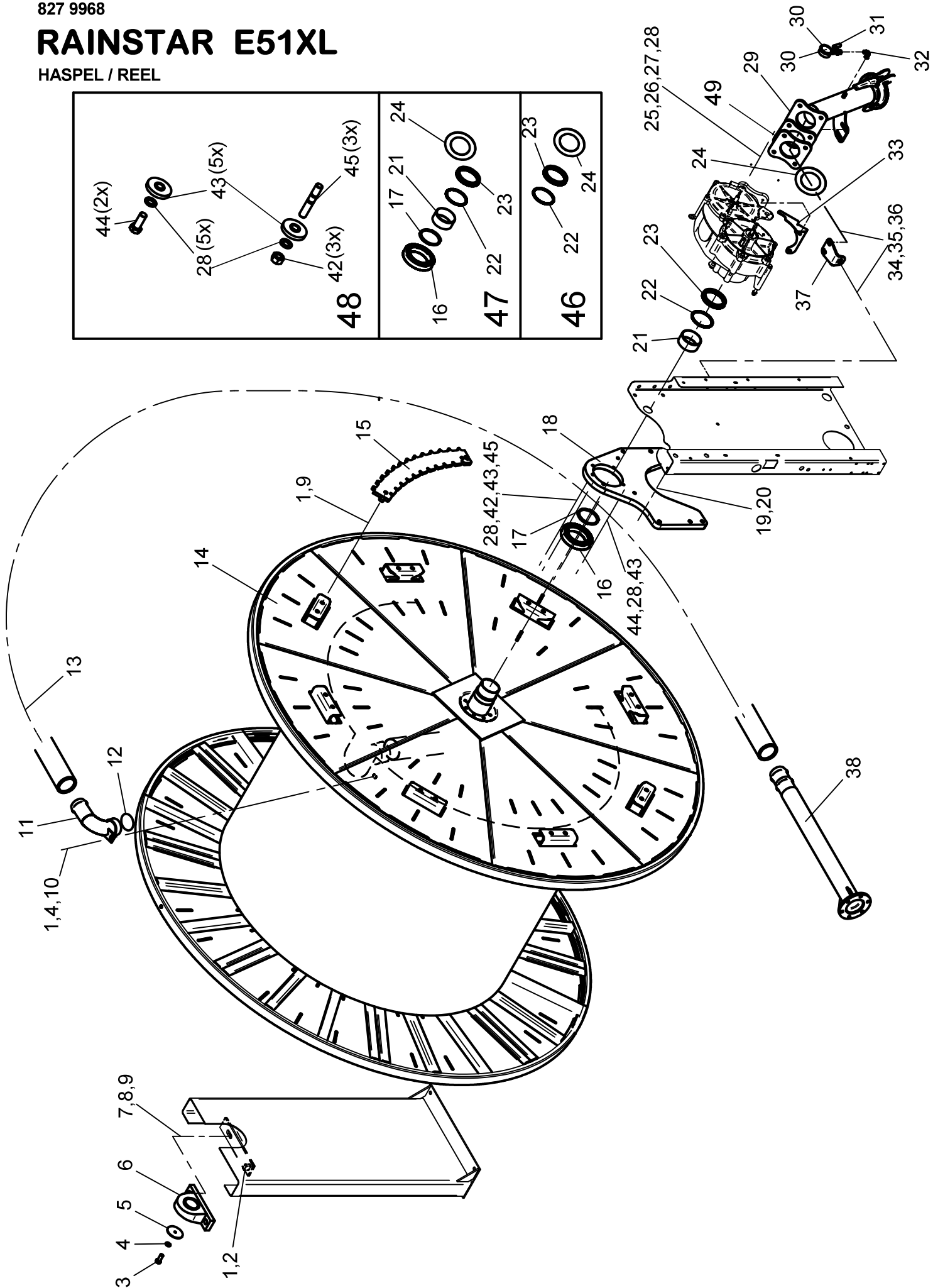


Bild Fig. Rep.	Bestell Nr. Part No. Reference	Benennung Description Designation	Stück quant. pieces
1	061 1128	Skt. Schr. / hex. bolt DIN 933 - M 12 x 70	1
2	061 1553	Skt. Mutter / hex. nut DIN 934 - M 12	2
3	061 1059	Skt. Schr. / hex. bolt DIN 933 - M 16 x 40	18
4	061 2214	Federring / spring washer DIN 127 - B 16	2
5	828 8181	Ronde / round	1
6	<b>061 5254</b>	Stehlager / pillow block UCP 214	1
7	061 1067	Skt. Schr. / hex. bolt DIN 933 - M 16 x 70	2
8	061 2136	Scheibe / washer DIN 440 - 17,5	4
9	061 1544	Skt. Mutter / hex. nut DIN 980 - M 16	18
10	061 2033	Scheibe / washer DIN 126 - 18	1
11	827 7321	Einlaufbogen / inlet bend 110	1
	827 7325	Einlaufbogen / inlet bend 125	1
	827 7328	Einlaufbogen / inlet bend 120	1
	827 7335	Einlaufbogen / inlet bend 140	1
12	<b>104 0140</b>	Gummiring / rubber sealing ring Hk 79	1
13		PE - Rohr lt. Typenschild / PE-pipe accord. to nameplate	1
14	835 3701	Haspel Drm. / reel dia. 1800 ( PE-Rohr 110,120,140 )	1
	835 3781	Haspel Drm. / reel dia. 1730 ( PE-Rohr 125 )	1
15	834 4692	Segment 1 1/2"	8
16	<b>061 5170</b>	Rillenkugellager / grooved ball bearing 6022 - 2 RS	1
17	*	Sicherungsring / snap ring DIN 471 - 110 x 4	1
18	835 3735	Lagerplatte / bearing plate	1
19	061 1151	Skt. Schr. / hex. bolt DIN 933 - M 16 x 60	4
20	061 1544	Skt. Mutter / hex. nut DIN 980 - M 16	4
21	<b>833 5510</b>	Dichtbüchse / bushing	1
22	*	O - Ring 110 x 5	1
23	*	Nutring / grooved ring 110 x 130 x 15	1
24	*	Dichtung / sealing	1
25	061 1045	Skt. Schr. / hex. bolt DIN 933 - M 12 x 50	4
26	061 1553	Skt. Mutter / hex. nut DIN 934 - M 12	2
27	061 2027	Scheibe / washer DIN 126 - 11	2
28	*	Federring / spring washer DIN 127 - B 12	4
29	834 1101	Steigrohr / riser	1
30	<b>062 6010</b>	Glyzerinmanometer / glycerine pressure gauge 16 bar	1
31	<b>324 0405</b>	Manometerhahn / cock 1/4"	1
32	061 3001	Bogen / elbow 1/4"	1
33	833 8911	Schutzlasche / protecting bracket	1
34	061 1142	Skt. Schr. / hex. bolt DIN 933 - M 12 x 40	3
35	061 1546	Skt. Mutter / hex. nut DIN 980 - M 12	3
36	061 2136	Scheibe / washer DIN 440 - R 13,5	6
37	835 3768	Lasche /bracket	1
38	833 3056	Horizontalrohr / horizontal tube 110	1
	833 3058	Horizontalrohr / horizontal tube 120	1
	833 3060	Horizontalrohr / horizontal tube 125	1
	833 3062	Horizontalrohr / horizontal tube 140	1
42	*	Skt. Mutter / hex. nut DIN 934 - M 12	3
43	*	Scheibe zu Lagerplatte	5
44	*	Skt. Schr. / hex. bolt DIN 933 - M 12 x 30	2
45	*	Stiftschr. / bolt DIN 835 - M 12 x 50	3
46	<b>834 3825</b>	Rep.Set Dichtungen Haspel / set sealings besteht aus : Pos 22,23,24	1
47	<b>834 4604</b>	Rep.Set Haspel-Lagerung besteht aus : Pos 16,17,21,22,23,24	1
48	<b>834 4606</b>	Rep.Set Lagerbefestigung besteht aus : Pos 28,42,43,44,45	1
49	835 3765	Zwischenstück Turbine-Steigrohr	1

\* nur im Set erhältlich / only available in Set  
Teile ohne  sind keine E-Teile. Preis und Lieferzeit nur auf Anfrage.

Parts without  are not available as Spare Part. Price and delivery time only on request