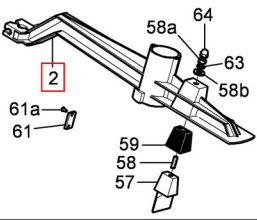
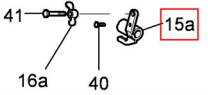


IDROMECCANICA SRL

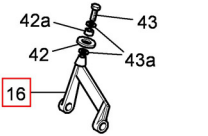
Pos.02 - Cod.10232



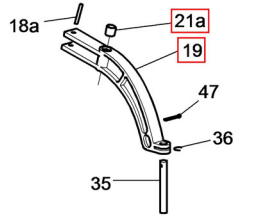
Pos.015a - Cod.10242



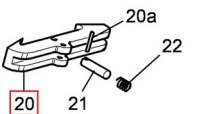
Pos.016 - Cod.10367



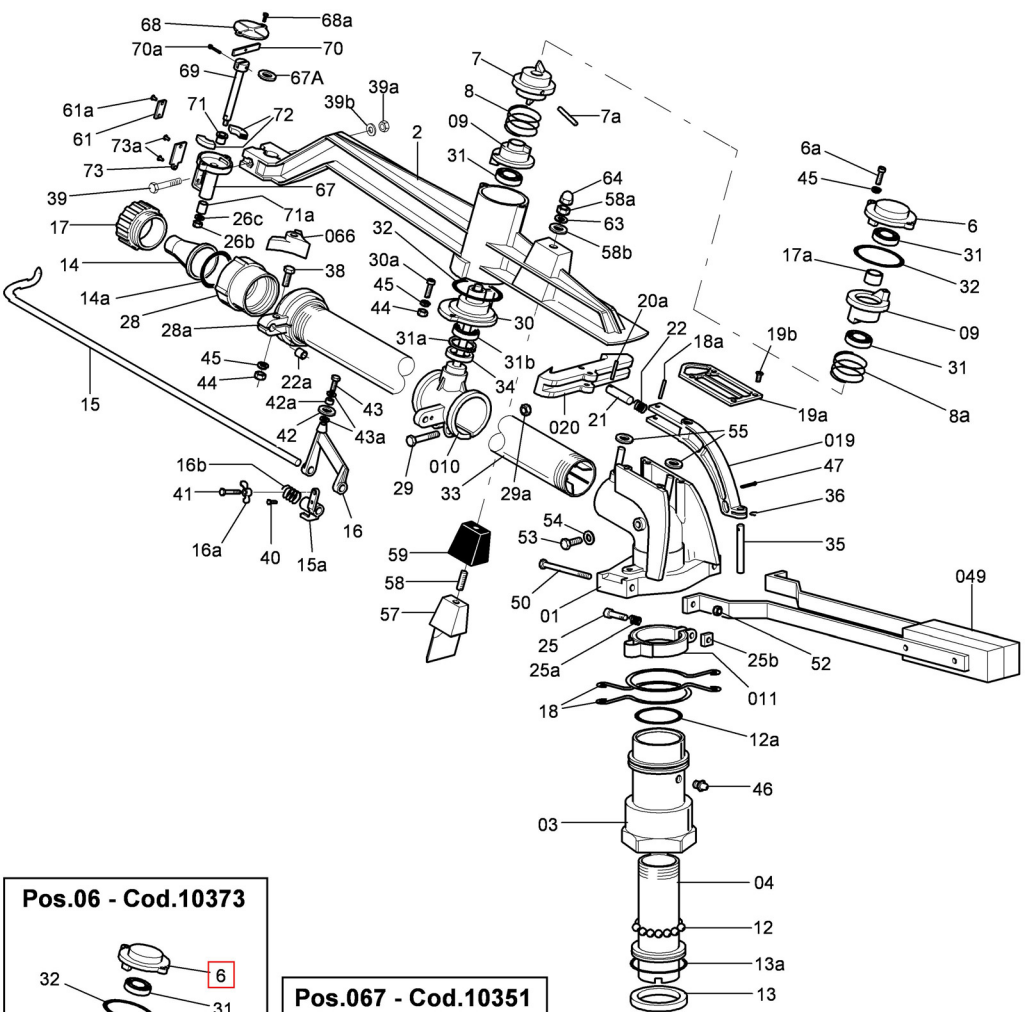
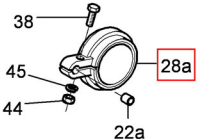
Pos.019 - Cod.10233



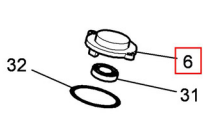
Pos.020 - Cod.10234



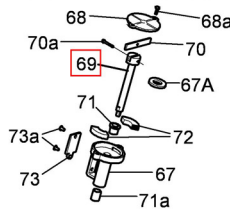
Pos.028a - Cod.10444



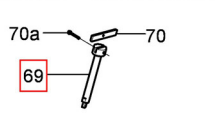
Pos.06 - Cod.10373



Pos.067 - Cod.10351



Pos.069 - Cod.10382



CODICE	N. PZ.	N. DIS.	DENOMINAZIONE	MATER.
30884	1	2	Braccio oscillante	alluminio
30887	1	4a	Anello porta OR al corpo interno	ottone
20130	1	5	Perno porta braccio	acc. inox
30889	2	6a	Vite fiss. quarcella al braccio	acc. inox
30890	1	7	Anello fisso sul perno centrale braccio	nylon
30891	1	7a	Spina fis. anello perno centr. braccio	acciaio
30892	1	8	Molla movimento braccio	acciaio
30893	1	8a	Molla movimento braccio	acciaio
30048	23	12	Stere reggispira	acc. inox
30900	1	12a	OR di tenuta corpo esterno	gomma
30901	1	13	Anello a U di tenuta lato centrale	gomma
30935	1	13a	OR di tenuta lato centrale	gomma
30063	3	14	Bocccagli	nylon
30064	1	14a	Guarnizione bocccaglio	gomma
20132	1	15	Rompigetto	acc. inox
30902	1	15a	Leva	ottone
30903	1	16	Leva guida	ottone
30904	1	16a	Contro dado registro romp. (galletto)	acc. inox
30905	1	16b	Molla alla leva rompigetto	acc. inox
30056	1	17	Ghiera per bocccaglio	nylon
30936	1	17a	Quarcella al gruppo leva scatto	ferro
30906	2	18	Anelli di fermo inversione	acc. inox
30937	1	18a	Spina per leva scatto	acciaio
30907	1	19	Leva a scatto	alluminio
30908	1	19a	Quarcella al gruppo leva scatto	alluminio
30938	4	19b	Viti di fiss. quarcella	acciaio
30910	1	20a	Spina per leva battente scatto	acciaio
30911	1	21	Custodia molla scatto	ottone
30939	1	21a	Bronzina alla leva scatto	ottone
30912	1	22	Molla scatto	acc. inox
30950	2	22a	Bronzina all'anello testata tubo di lancio	ottone
30913	2	23	Perni di fulc. leva scat. e leva bat. scat.	acc. inox
30930	1	24	Perno di fulcro freno	acc. inox
30965	1	25	Vite di registrazione freno	acc. inox
30914	1	25a	Molla alla vite registrazione freno	acc. inox
3010205	1	25b	Dado quadro vite registrazione freno	ottone
30501	1	26b	Dado autobloccante al pernetto farfalla	acc. inox
30587	1	26c	Rondella foro 6 al pernetto	acc. inox
301035	1	28	Testata tubo di lancio	alluminio
30919	1	28a	Anello fissato alla testata	alluminio
30920	2	29	Vite fiss. morsetto porta perno braccio	acc. inox

CODICE	N. PZ.	N. DIS.	DENOMINAZIONE	MATER.
30475	2	29a	Dadi per viti fiss. morsetto	acc. inox
30921	1	30	Quarcella inferiore	alluminio
30922	2	30a	Vite fiss. quarcella al braccio	acc. inox
30465	3	31	Cuscinetti quarcella e anelli braccio	acciaio
30518	1	31a	Seeger fiss. cuscinetti al braccio	acciaio
3010352	1	31b	Cuscinetto	acciaio
30923	2	32	OR di tenuta al braccio quarcella	gomma
20133	1	33	Tubo di lancio	alluminio
30022	1	34	Anello di tenuta al braccio	gomma
30940	1	35	Pernetto orientabile leva scatto	acc. inox
30941	1	36	Molletta di freno al pernetto	acc. inox
30934	1	38	Vite fiss. anello alla testata tubo di lancio	acc. inox
30942	1	39	Vite di bloccaggio supporto farfalla	acc. inox
30475	1	39a	Dado alla vite supporto farfalla	acc. inox
30476	1	39b	Rondella per vite supporto farfalla	acc. inox
30091	1	40	Vite di fermo leva registro rompigetto	acc. inox
30513	1	41	Registro rompigetto	ottone
30569	1	42	Rullo alla leva guida rompigetto	nylon
30960	1	42a	Boccolina al rullo leva rompigetto	ottone
30443	1	43	Vite di fulcro leva rompigetto	acc. inox
30587	2	43a	Rondella alla vite di fulcro leva romp. g.	acc. inox
30270	3	44	Dadi per viti fiss. quarcella e anel. testata	acc. inox
30532	5	45	Rondelle grover viti quarcella braccio	acc. inox
30233	2	46	Ingrassatore	acciaio
30492	1	47	Coppiglia al pernetto orientabile	acc. inox
30926	2	50	Viti fiss. staffe sostegno contappeso	acc. inox
30475	2	52	Dadi per viti fiss. contrappeso e staffe	acc. inox
30102	1	53	Tappo lato manometro	ottone
30103	1	54	Rondella per tappo lato manometro	fibra
30961	2	55	Rondella di battuta leva scatto	ottone
301026	1	57	Tassello battente braccio	alluminio
301025	1	58	Prigioniero	acc. inox
30475	1	58a	Dado al prigioniero tassello	acc. inox
301024	1	58b	Rondella al prigioniero tassello	teflon
301019	1	59	Cappello ammortizzatore braccio	gomma
301020	1	61	Indicatore per piastrina	alluminio
301023	2	61a	Rivetti fiss. indicatore	acc. inox
30476	2	63	Rondella piana appoggio dadi ai prig.	acc. inox
301028	1	64	Dado cieco a prigioniero tassello	acc. inox
3010290	1	67	Supporto farfalla ammortizzata	alluminio
3010649	1	67a	Rondella	teflon

CODICE	N. PZ.	N. DIS.	DENOMINAZIONE	MATER.
3010278	1	68	Quarcella copri supporto farfalla ammort.	alluminio
3010279	2	68a	Viti fiss. quarcella	acc. inox
3010280	1	69	Pernetto alla farfalla ammortizzata	acc. inox
20194	1	70	Lama di fermo al perno porta farfalla	acc. inox
3010282	1	70a	Vite fiss. piastrina sul perno	acc. inox
3010291	1	71	Bronzina al supporto farfalla lato perno	DU
3010283	1	71a	Bronzina al supporto farfalla lato farfalla	DU
3010284	2	72	Ammortizzatore battente farfalla	gomma
3010285	1	73	Piastrina orientamento farfalla ammort.	alluminio
3010286	2	73a	Rivetti fiss. piastrina farfalla ammort.	acc. inox
10182	1	01	Curva completa	
10232	1	02	Braccio completo	
10185	1	03	Corpo est. completo	
10186	1	04	Corpo int. completo	
10373	1	06	Quarcella completa sup.	
10187	2	09	Anello completo	
10283	1	010	Morsetto completo	
10184	1	011	Freno completo	
10242	1	015a	Leva completa	
10367	1	016	Leva completa guida	
10233	1	019	Leva completa	
10234	1	020	Leva completa	
10444	1	028a	Anello testata completo	
10374	1	030	Quarcella completa inf.	
10180	1	049	Contrappeso completo	
10352	1	066	Farfalla completa	
10351	1	067	Supporto completo	
10382	1	069	Perno completo	