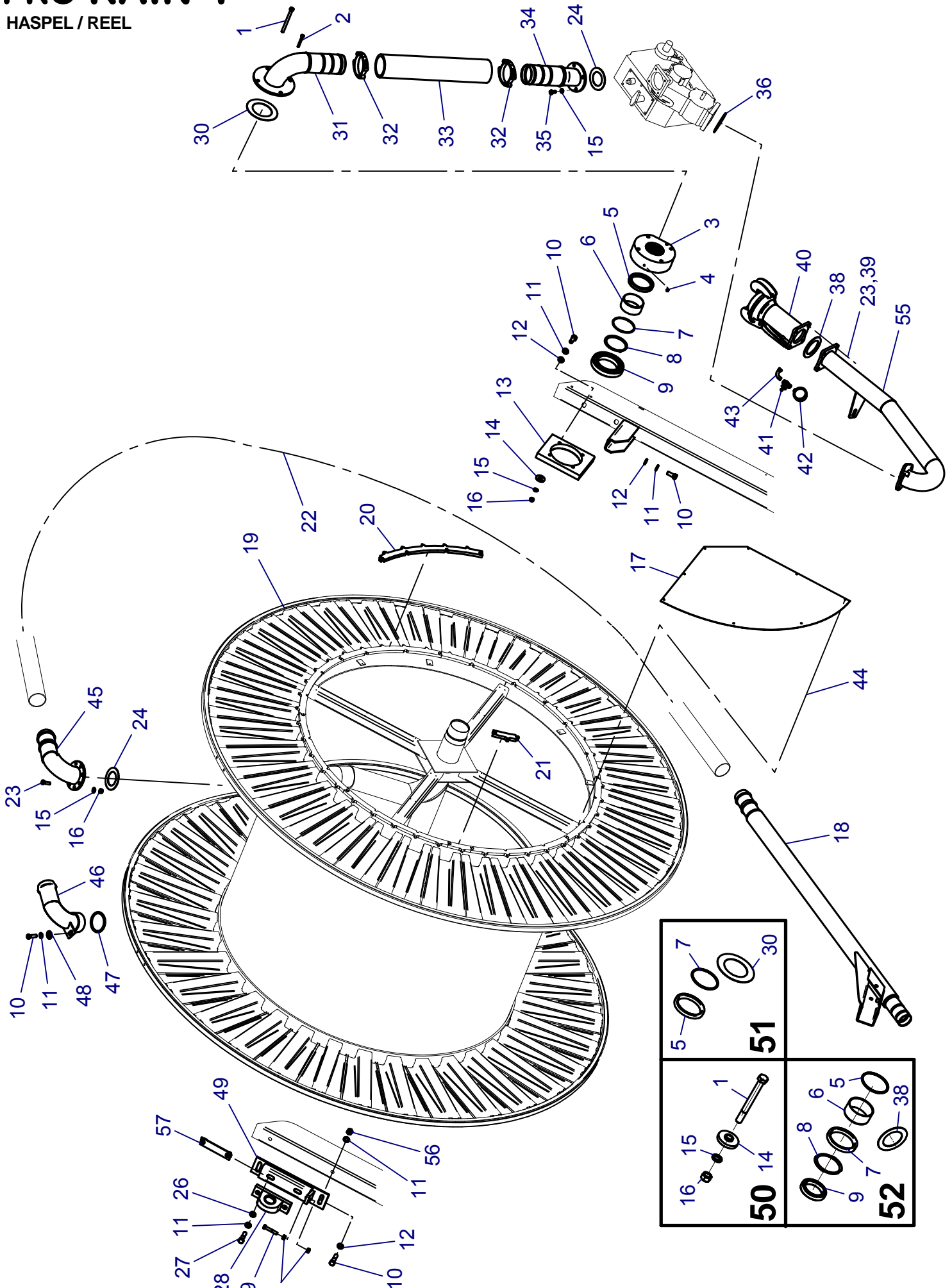


PRO RAIN F

HASPEL / REEL



ERSATZTEILISTE
LIST OF SPARE PARTS
LISTE DES PIECES DE RECHANGE

827 9974
PRO RAIN F
HASPEL / REEL

Bild Fig. Rep.	Bestell Nr. Part No. Reference	Benennung Description Designation	Stück quant. pieces	Stück quant. pieces
			F 30	F 40
1	*	Skt. Schraube / hex. bolt DIN 933 - M 12 x 150	4	4
2	061 1007	Skt. Schraube / hex. bolt DIN 931 - M 8 x 70	1	1
3	834 6630	Aufnahme	1	1
4	061 8031	Schmiernippel / lubricating head- KE A M6	1	1
5	*	Nutring / lip seal 110 x 130 x 15	1	1
6	833 5510	Dichtbüchse / bushing	1	1
7	*	O-Ring / o-ring 110 x 5	1	1
8	*	Sicherungsring / snap ring DIN 471 - 110 x 4	1	1
9	061 5170	Rillenkugellager / grooved ball bearing 6022 - 2RS	1	1
10	061 1059	Skt. Schraube / hex. bolt DIN 933 - M16 x 40	4	4
11	061 2214	Federring / spring washer DIN 127 - B 16	4	4
12	061 2136	Scheibe / washer DIN 440 - 17,5	3	3
13	834 6632	Lagerplatte / bearing plate	1	1
14	*	Scheibe zu Lagerplatte / washer to bearing plate	4	4
15	*	Federring / spring washer DIN 127 - B 12	16	16
16	*	Skt. Mutter / hex. nut DIN 934 - M 12	14	14
17	834 6614	Abdeckblech Haspel / cover plate 8		
	831 7130	Abdeckblech Haspel / cover plate		8
18	834 7255	Horizontalrohr / horizontal tube 90	1(Ø90)	
	834 7251	Horizontalrohr / horizontal tube 100	1(Ø100)	
	834 7256	Horizontalrohr / horizontal tube 110	1(Ø110)	
	834 7258	Horizontalrohr / horizontal tube 120	1(Ø120)	
19	834 6601	Haspel / reel	1	
	834 7101	Haspel / reel		1
20	834 6638	Segment 1 1/4" lang	8	8
21	834 6639	Segment 1 1/4" kurz	1	1
22	833 9851	PE-Rohr lt. Typenschild / PE-pipe accord. to namesplate	1	1
23	061 1142	Skt. Schraube / hex. bolt DIN 933 - M12 x 40	12	12
24	*	Dichtung / sealing	2	2
25	061 1544	Skt. Mutter / hex. nut DIN 980 - M 16	2	2
26	061 2073	Scheibe / washer DIN 7349 - 17	4	4
27	061 1067	Skt. Schraube / hex. bolt DIN 931 - M16 x 70	2	2
28	061 5252	NTN-Stehlager / pillow block UCP 210 DIN 626	1	
	061 5259	NTN-Stehlager / pillow block UCP 212 DIN 626		1
29	061 1128	Skt. Schraube / hex. bolt DIN 931 - M12 x 70	1	1
30	*	Dichtung / sealing 105 x 165 x 3	1	1
31	834 6641	Anschlussrohr oben / connecting pipe reel	1	1
32	062 5314	Schlauchschelle / hose clamp	6	6
33	062 5277	Schlauch / hose 102 mm	0,65m	0,65m
34	834 6645	Anschlussrohr unten / connecting pipe turbine	1	1
35	061 1131	Skt. Schraube / hex. bolt DIN 933 - M 12 x 25	8	8
36	*	Dichtung / sealing	1	1
37	834 6931	Flanschstutzen / flange tube	1	1
38	*	Dichtung / sealing	1	1
39	061 1546	Skt. Mutter / hex. nut DIN 980 - M 12	4	4
40	834 6935	Steigrohr / riser	1	1
41	324 0405	Manometerhahn / cock 1/4"	1	1
42	062 6010	Glycerinmanometer / glycering manometer gauge 16 bar	1	1
43	061 3001	Bogen / elbow 1/4"	1	1
44	061 1924	Schraube / bolt DIN 7676 - b 4,8 x 13	8	8
45	834 7331	Einlaufbogen / Inlet bend 90	1(Ø90)	
	834 7335	Einlaufbogen / Inlet bend 100	1(Ø100)	
	834 7340	Einlaufbogen / Inlet bend 110	1(Ø110)	
	834 7340	Einlaufbogen / Inlet bend 120	1(Ø120)	
46	827 7332	Einlaufbogen / Inlet bend 90	F30 ab Ser. Nr. 00XT 40273	1(Ø90)
	827 7330	Einlaufbogen / Inlet bend 100		1(Ø100)
	827 7321	Einlaufbogen / Inlet bend 110	F40 ab Ser. Nr. 00XT 41032	1(Ø110)
	827 7328	Einlaufbogen / Inlet bend 120		1(Ø120)
47	104 0140	Gummiring / rubber sealing ring HK 89	1	1
48	061 2033	Scheibe / washer DIN 126 - 18	1	1
49	834 6682	Stehlagerkonsole / pillow block bracket	1	
	834 7085	Stehlagerkonsole / pillow block bracket		1
55	834 6940	Anschlußleitung vorne / connecting pipe rolling	1	1
56	061 1573	Skt. Mutter / hex. nut DIN 934 - M 16	2	2
57	828 3101	Lagerbefestigung / bearing support	1	1
50	834 5312	Rep. Set Lagerbefestigung / bearing support besteht aus: Pos 1, 14, 15, 16	1	1
51	834 3825	Rep. Set Dichtungen Haspel / reel sealings besteht aus: Pos 5, 7, 39	1	1
52	834 4604	Rep. Set Haspellagerung / reel bearing besteht aus: Pos 5, 6, 7, 8, 9, 39	1	1

** nur im Set erhältlich / only available in Set*
Teile ohne [] sind keine E-Teile. Preis und Lieferzeit nur auf Anfrage.
Parts without [] are not available as Spare Part. Price and delivery time only on request

