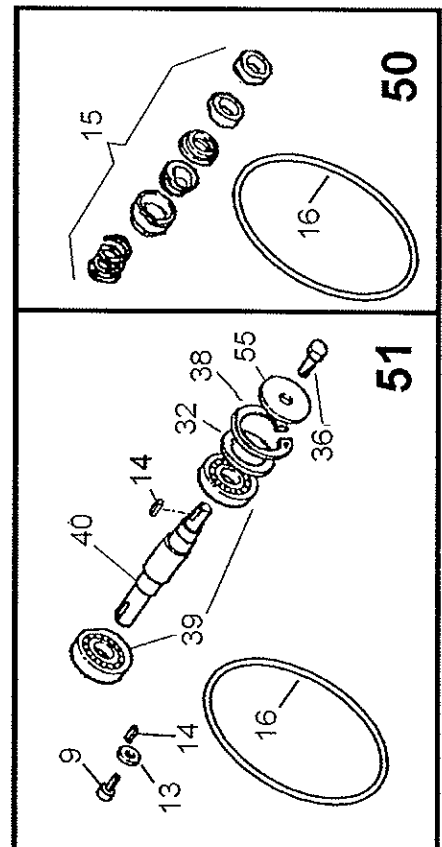
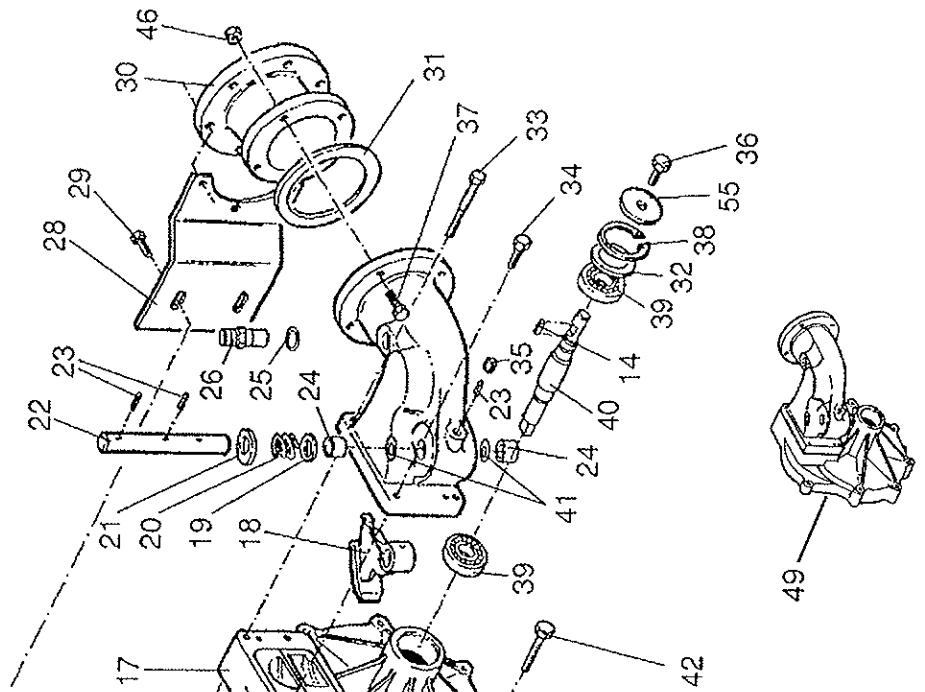
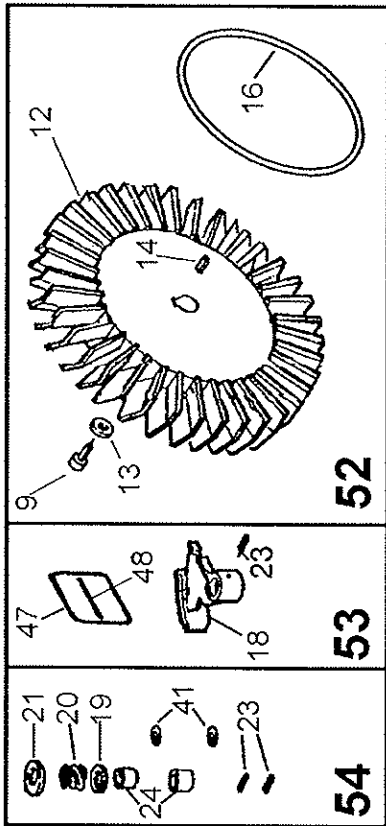


827 9909

Rainstar E

TURBINE / TURBINE TX 20



ERSATZTEILISTE
LIST OF SPARE PARTS
LISTE DES PIECES DE RECHANGE

827 9909
RAINSTAR E
TURBINE / TURBINE TX 20

Bild Fig. Rep.	Bestell Nr. Part No. Reference	Benennung Description Designation	Stück quant. pieces	Stück quant. pieces	Stück quant. pieces	Stück quant. pieces	Stück quant. pieces
			E 1	E 2	E 3	E 4	E 5
1	0184228	Dichtungsring / sealing ring 116 x 135 x 18	1	1	1	1	1
2	061 1546	Skt. Mutter / hex. nut DIN 980 - M 12	6	6	6	6	6
3	061 2135	Scheibe / washer DIN 440 - R 13,5	2	2	2	2	2
4	827 6903	Aufnahme / receiver	1	1	1	1	1
5	827 6906	Distanzrohr / spacer tube	4	4	4	4	4
6	061 1122	Skt. Schr. / hex. bolt DIN 933 - M 10 x 30	2	2	2	2	2
7	061 1040	Skt. Schr. / hex. bolt DIN 931 - M 12 x 90	2	2	2	2	2
8	827 6942	Turbinenplatte / turbine plate	1	1	1	1	1
9	*	Schraube / bolt DIN 7984 - M 10 x 20	1	1	1	1	1
10	061 5766	Spannstift / dowel pin DIN 1481 - 16 x 75	2	2	2	2	2
11	061 0296	Schraube / bolt DIN 7991 - M 8 x 30	4	4	4	4	4
12	*	Turbinenlaufrad / turbine impeller	1	1	1	1	1
13	*	Scheibe / washer DIN 440 - R 11	1	1	1	1	1
14	*	Paßfeder / key DIN 6884 - 6 x 6 x 22	2	2	2	2	2
15	*	Gleitringdichtung / mechanical seal 24mm	1	1	1	1	1
16	*	O - Ring für Turbinengehäuse / O-ring for turbine housing	1	1	1	1	1
17	827 4001	Turbinengehäuse / turbine housing	1	1	1	1	1
18	*	Regelnocke / cam - speed control	1	1	1	1	1
19	*	Druckring / thrust collar	1	1	1	1	1
20	*	Druckfeder / pressure spring / pressure spring	1	1	1	1	1
21	*	Scheibe / washer DIN 125 - A 21	1	1	1	1	1
22	827 4004	Regelungswelle / speed controlshaft	1	1	1	1	1
23	*	Spannstift / dowel pin DIN 1481 - 6 x 30	3	3	3	3	3
24	*	Gleitlager / sliding bearing 20 x 23 x 15	2	2	2	2	2
25	061 6817	O - Ring 39,2 x 3	1	1	1	1	1
26	827 4042	Regelungsbolzen / bolt - speed control	1	1	1	1	1
27	827 4041	Regelungsdeckel / cover - speed control	1	1	1	1	1
28	827 6908	Halterung / holding device	1	1	1	1	1
29	061 1139	Skt. Schr. / hex. bolt DIN 933 - M 12 x 30	2	2	2	2	2
30	827 6945	Flanschstutzen / flanged socket	1	1	1	1	1
31	829 3559	Dichtung / sealing	1	1	1	1	1
32	*	Paßscheibe / adjusting washer DIN 988 - 50 x 62 x 0,2	1	1	1	1	1
	*	Paßscheibe / adjusting washer DIN 988 - 50 x 62 x 0,5	1	1	1	1	1
33	061 1022	Skt. Schr. / hex. bolt DIN 931 - M 10 x 110	1	1	1	1	1
34	061 1126	Skt. Schr. / hex. bolt DIN 933 - M 10 x 35	4	4	4	4	4
35	061 3381	Schraube / bolt - 1/4"	2	2	2	2	2
36	*	Skt. Schr. / hex. bolt DIN 933 - M 8 x 20	1	1	1	1	1
37	061 1023	Skt. Schr. / hex. bolt DIN 933 - M 10 x 40	4	4	4	4	4
38	*	Sicherungsring / retaining ring DIN 472 - 62 x 2	1	1	1	1	1
39	*	Rillenkugellager / grooved ball bearing 6305 - 2 RS	2	2	2	2	2
40	*	Turbinenwelle / turbine shaft	1	1	1	1	1
41	*	O - Ring 20 x 2	2	2	2	2	2
42	061 1027	Skt. Schr. / hex. bolt DIN 933 - M 10 x 75	6	6	6	6	6
43	061 1134	Skt. Schr. / hex. bolt DIN 933 - M 10 x 60	1	1	1	1	1
44	061 2216	Federring / spring washer DIN 127 - B 10	1	1	1	1	1
45	061 1140	Skt. Schr. / hex. bolt DIN 931 - M 12 x 60	2	2	2	2	2
46	061 1545	Skt. Mutter / hex. nut DIN 980 - M 10	11	11	11	11	11
47	*	O - Ring 140 x 4	1	1	1	1	1
48	*	Rundschnur ø 4	0,125m	0,125m	0,125m	0,125m	0,125m
49	827 4040	Turbine TX 20	1	1	1	1	1
55	*	Scheibe / washer DIN 440 - R 9	1	1	1	1	1
50	8345212	Rep.Set Gleitringdichtung / mechanical seal besteht aus : Pos 16,15	1	1	1	1	1
51	8345216	Rep.Set Turbinenwelle besteht aus : Pos 9,13,14,16,32,36,38,39,40,41,38	1	1	1	1	1
52	8345226	Rep.Set Laufrad besteht aus : Pos 9,12,13,14,16	1	1	1	1	1
53	8345222	Rep.Set Regelnocke besteht aus : Pos 18,23,46,47	1	1	1	1	1
54	8345214	Rep.Set Regelwellenlagerung besteht aus : Pos 19,20,21,23,24,41	1	1	1	1	1

*** nur im Set erhältlich / only available in Set**
Teile ohne sind keine E-Teile. Preis und Lieferzeit nur auf Anfrage.
Parts without are not available as Spare Part. Price and delivery time only on request