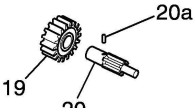
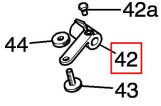


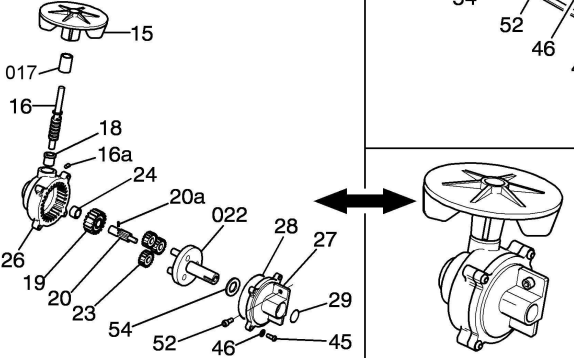
Pos.020 - Cod.10595



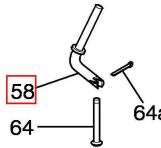
Pos.042 - Cod.10591



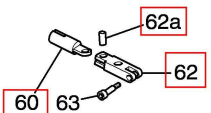
Pos.026 - Cod.10597



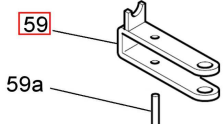
Pos.058 - Cod.10188



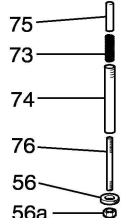
Pos.062 - Cod.10295



Pos.059 - Cod.10366



Pos.074 - Cod.10596



CODICE	N. PZ.	N. DIS.	DENOMINAZIONE	MATER.
3010959	1	1	Carter	alluminio
3010964	1	2a	Anello corona	ottone
3010965	1	2c	OR 4437	gomma
30684	1	3	Manicotto flangiato	ottone
30685	1	4	Anello di tenuta	gomma
30686	2	5	Anelli reggispinta	ottone
30077	30	6	Sfere	acc. inox
30687	1	7	Seeger	acciaio
30688	1	8	Anello base guarnizione	alluminio
30689	1	8a	Guarnizione OR esterna	gomma
30690	1	8b	Guarnizione OR interna	gomma
30866	1	9	Vite senza fine	acciaio
30100	1	9a	Grano di fermo	acciaio
30108	1	9b	Pastiglia al grano di fermo	Nylon
30081	1	10	Bronzina filettata	ottone
30867	1	10a	Bronzina al carter interna	ottone
30080	2	10b	Rondelle reggispinta	acciaio
30114	1	10c	Grano di fermo	acciaio
3010966	1	11	Testata al tubo di lancio	alluminio
20290	1	12	Tubo di lancio	alluminio
3010967	1	13	Ghiera al tubo di lancio	ottone
3010985	1	13a	OR al tubo di lancio 3193	gomma
30559	4	14	Vite a brugola	acciaio
30753	1	15	Turbina	alluminio
30831	1	16	Vite senza fine	acc. CG2
30187	1	16a	Grano di fermo	acciaio
30188	1	17	Bronzina di custodia	ottone
30190	1	18	Bronzina cieca	B14
30833	1	19	Corona dentata	B14
30755	1	20	Perno pignone	acciaio
30193	1	20a	Spina di fermo 3x9,8	acciaio
30758	3	23	Ingranaggi satelliti	nylon
30748	1	24	Bronzina alla testina	ottone
30737	1	26	Testina	alluminio
30738	1	27	Coperchio testina	alluminio
30613	1	28	OR di tenuta al coperchio 2237	gomma

CODICE	N. PZ.	N. DIS.	DENOMINAZIONE	MATER.
30678	1	29	OR di tenuta al plattello 121	gomma
3010984	1	30	Camme rompighetto	nylon
30208	1	31	Spina elastica 3x18	acc. inox
20295	1	32	Asta trasmissione	ferro
20294	1	33	Tubo di guaina	ferro
30185	1	34	Cappellotto	acciaio
30102	1	35	Tappo	ottone
30103	1	35a	Rondella	fibra
30566	3	36	Bocchelli	nylon
30211	1	37	Ghiera	nylon
3010968	1	38	OR 2162	gomma
3010983	1	40	Bussola	ottone
3010982	1	40a	Spina elastica 2x16	acc. inox
3010444	1	41	Molla	acc. inox
3010986	1	42	Leva rompighetto	ottone
301083	1	42a	Vite di fissaggio	acc. inox
30093	1	43	Registro rompighetto	ottone
30094	1	44	Controdado	ottone
30767	4	45	Viti fissaggio	acciaio
30959	4	46	Rondelle dentellate	acc. inox
30618	1	47	Spina elastica 4x16	acc. inox
20112	1	48	Tubo secondario	acc. inox
30734	1	48a	Anello OR	gomma
30878	1	50	Bocchettone al tubo secondario	nylon
30771	1	51	Ghiera al bocchettone	nylon
30578	2	52	Viti di fissaggio	acc. inox
30772	2	53	Rondelle dentate	acc. inox
30511	2	53a	Dadi	acc. inox
30773	1	54	Rondella	ottone
30879	2	55	Anelli di fermo	acciaio
3010382	1	56	Rondella	ottone
30839	1	56a	Controdado	acciaio
20128	1	58	Perno	acc. inox
20202	1	58a	Anellino	acciaio
30777	1	59	Forcella	ottone
30778	1	59a	Spina	acciaio

CODICE	N. PZ.	N. DIS.	DENOMINAZIONE	MATER.
30779	1	60	Custodia molla scatto	ottone
301093	1	61	Molla scatto	acciaio
30781	1	62	Morsetto di bloccaggio	ottone
30782	1	62a	Spina al morsetto	acc. inox
30783	1	63	Vite di fissaggio	acc. inox
3010181	1	64	Pernetto orientabile	acciaio
30785	1	64a	Molletta di fermo	acciaio
30880	1	65	Bronzina	ottone
30233	2	68	Ingrassatore	acciaio
3010969	1	69	Supporto fissaggio testina	alluminio
3010971	1	69a	Morsetto al supporto fissaggio testina	alluminio
30965	2	70	Viti di fissaggio	acc. inox
3010648	2	71	Dadi	ottone
3010872	1	72	Seeger	acciaio
3010358	1	73	Molla innesto	acciaio
3010359	1	74	Distanziatore per innesto	ottone
3010360	1	75	Asta innesto	acciaio
3010362	1	76	Prigioniero per innesto	acc. inox
10593	1	01	Carter	
10597	1	02	Corpo corona	
10394	1	010	Bronzina filettata	
10404	1	010a	Bronzina al carter interna	
10293	1	017	Bronzina di custodia	
10595	1	020	Pignone completo	
10255	1	022	Plattello porta ingranaggi satelliti	
10597	1	026	Testina completa	
10592	1	039	Rompighetto	
10591	1	042	Leva rompighetto	
10188	1	058	Perno centrale	
10366	1	059	Forcella	
10295	1	062	Morsetto di bloccaggio	
10596	1	074	Sblocco completo	