

RAINSTAR T

TURBINE / TURBINE

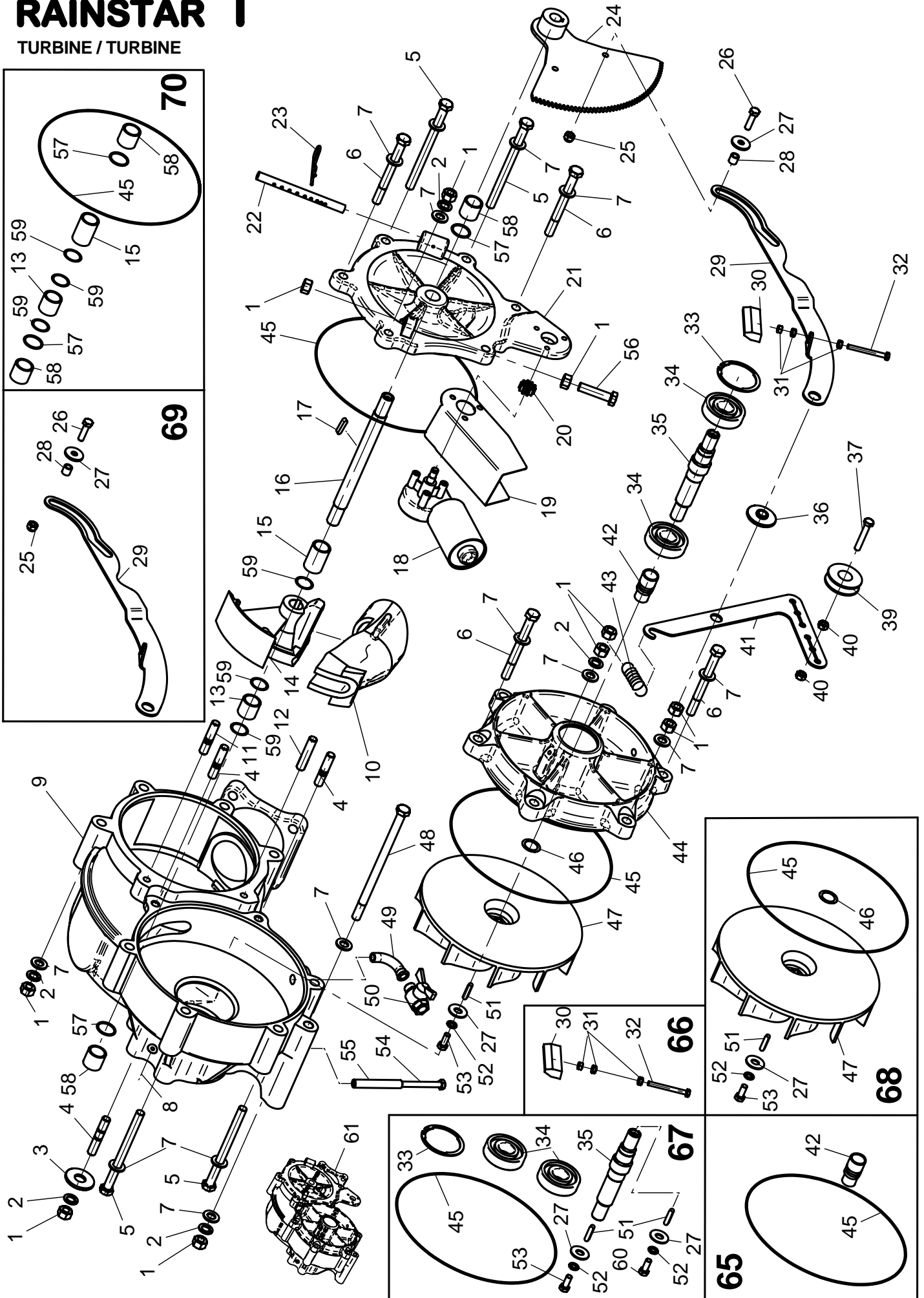


Bild Fig. Rep.	Bestell Nr. Part No. Reference	Benennung Description Designation	Stück quant. pieces	Stück quant. pieces	Stück quant. pieces	Stück quant. pieces
			T 31	T 41	T 51	T 61
1	061 1553	Skt. Mutter / hex. nut DIN 934 - M 12			19	
2	061 2218	Federring / spring washer DIN 127 - B 12			13	
3	061 2135	Scheibe / washer DIN 440 - R 13,5			3	
4	061 1493	Stiftschraube / bolt DIN 835 - M 12 x 45			3	
5	061 1043	Skt. Schr. / hex. bolt DIN 931 - M 12 x 160			4	
6	061 1041	Skt. Schr. / hex. bolt DIN 931 - M 12 x 120			4	
7	061 2009	Scheibe / washer DIN 126 - 14			20	
8	061 8031	Schmiernippel / grease nipple DIN 71 412 - AM 6			1	
9	828 9327	Turbinegehäuse / turbine housing			1	
10	828 9328	Düseneinsatz / nozzle insert			1	
11	061 1495	Stiftschraube / bolt DIN 835 - M 12 x 35			1	
12	833 7911	Gew. Stange / threaded rod M 12 x 52			1	
13	*	Distanzhülse / spacer tube 2			1	
14	828 9329	Düsenklappe gummiert /			1	
15	*	Distanzhülse / spacer tube 1			1	
16	833 7903	Regelwelle / speed control shaft			1	
17	061 2869	Paßfeder / key DIN 6884 - 6 x 6 x 40			1	
18	087 7310	Motor 12 VDC , 5 W			1	
19	833 8758	Abdeckung zu Stellmotor / cover plate			1	
20	833 8759	Zahnrad / gearwheel m = 2 , z = 10			1	
21	828 9331	Regeldeckel / adjusting cover			1	
22	833 8757	Anschlagbolzen / blockbolt			1	
23	062 8512	Federstecker / springcotter 3			1	
24	833 8752	Regelsegment / adjusting segment			1	
25	*	Skt. Mutter / hex. nut DIN 980 - M 8			1	
26	*	Skt. Schr. / hex. bolt DIN 933 - M 8 x 30			1	
27	*	Scheibe / washer DIN 440 - R 9			2	
28	*	Gleithülse /slide bush			1	
29	*	Bremshebel / brake lever			1	
30	*	Bremskeil / chock			1	
31	*	Skt. Mutter / hex. nut DIN 934 - M 6			3	
32	*	Skt. Schr. / hex. bolt DIN 933 - M 6 x 60			1	
33	*	Sicherungsring / retaining ring DIN 472 - 62 x 2			1	
34	*	Rillenkugellager / grooved ball bearing 6305 - 2 RS			2	
35	*	Turbinenwelle / turbine shaft			1	
36	833 8756	Lagerscheibe / bearing washer			1	
37	061 1175	Skt. Schr. / hex. bolt DIN 933 - M 8 x 35			1	
	061 5003					
39	833 7955	Riemenscheibe mit Lager / pulley with bearing			1	
40	061 1561	Skt. Mutter / hex. nut DIN 934 - M 8			2	
41	833 7951	Riemenspanner /belt tightener			1	
42	*	Gleitringdichtung / mechanical seal 24mm			1	
43	543 0306	Zugfeder / tension spring			1	
44	828 9330	Turbinendeckel /turbine cover			1	
45	*	O - Ring 210 x 3			2	
46	*	Paßscheibe / adjusting washer DIN 988 - 50 x 62 x 0,2			1	
	*	Paßscheibe / adjusting washer DIN 988 - 50 x 62 x 0,5			1	
47	*	Lauftrad / impeller			1	
48	061 1050	Skt. Schr. / hex. bolt DIN 931 - M 12 x 190			2	
49	061 3002	Bogen / elbow 3/8"			1	
50	062 0409	Kugelhahn / cock 3/8"			1	

Bild Fig. Rep.	Bestell Nr. Part No. Reference	Benennung Description Designation	Stück quant. pieces	Stück quant. pieces	Stück quant. pieces	Stück quant. pieces
			T 31	T 41	T 51	T 61
51	*	Paßfeder / key DIN 6884 - 6 x 6 x 28			1	
52	*	Federring / spring washer DIN 127 - B 8			1	
53	*	Skt. Schr. / hex. bolt DIN 933- M 8 x 20			1	
54	061 1010	Skt. Schr. / hex. bolt DIN 931 - M 8 x 100			1	
55	833 7910	Schmierrohr / oil tube			1	
56	061 1045	Skt. Schr. / hex. bolt DIN 933- M 10 x 50			1	
57	*	O - Ring 20 x 2			2	
58	*	Gleitlager / sliding bearing 20 x 23 x 15			2	
59	*	Paßscheibe / adjusting washer DIN 988 - 20 x 28 x 1			3	
60	*	Skt. Schr DIN 933 - M8 x 30			1	
61	833 7900	Turbine TVR 20			1	
65	834 3805	Rep.Set Gleitringdichtung / mechanical seal besteht aus : Pos 42,45			1	
66	800 4054	Rep.Set Turbinenbremse / turbine brake besteht aus : Pos 30,31,32			1	
67	834 3856	Rep.Set Turbinenwelle besteht aus : Pos 27,33,34,35,45,51,52,53,60			1	
68	834 3858	Rep.Set Laufrad besteht aus : Pos 27,45,46,47,51,52,53			1	
69	834 3860	Rep.Set Bremshebel besteht aus : Pos 25,26,27,28,29			1	
70	834 3862	Rep.Set Dichtungen u. Lager f. Regelwelle besteht aus : Pos 13,15,45,57,58,59			1	

** nur im Set erhältlich / only available in Set*

Teile ohne sind keine E-Teile. Preis und Lieferzeit nur auf Anfrage.

Parts without are not available as Spare Part. Price and delivery time only on request