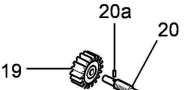
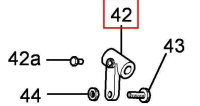


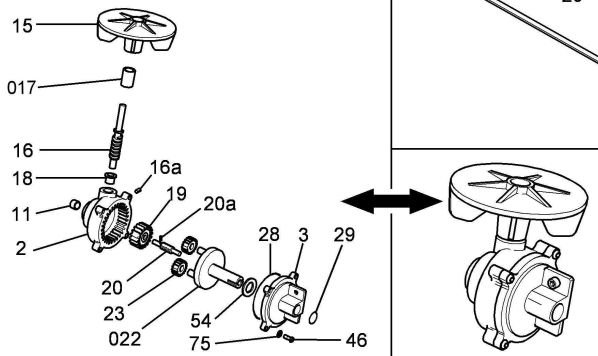
**Pos.019 - Cod.10501**



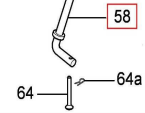
**Pos.042 - Cod.10190**



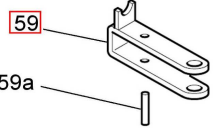
**Pos.02 - Cod.10597**



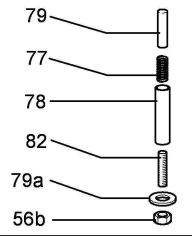
**Pos.058 - Cod.10188**



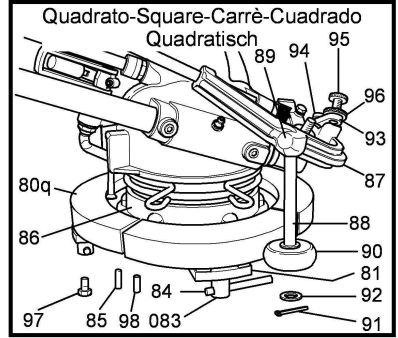
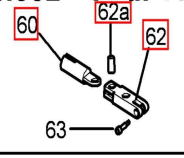
**Pos.059 - Cod. 10366**



**Pos.078 - Cod.10452**



**Pos.062 - Cod. 10295**



CODICE	N. PZ.	N. DIS.	DENOMINAZIONE	MATER.
30861	1	1	Carter	alluminio
30737	1	2	Testina	alluminio
30738	1	3	Coperchio	alluminio
30862	1	4	Corpo (new)	alluminio
30945	4	5a	Viti	acciaio
3010385	1	5b	Corpo	ottone
3010363	1	5c	Anello	ottone
30864	1	6	Anello a U	gomma
30048	52	7	Sfere	acc. inox
30865	1	8	Manicotto	ottone
30866	1	9	Vite	acciaio
30160	1	9a	Grano	acciaio
30108	1	9b	Pastiglia	nylon
30080	2	10b	Rondella reggispinta	acciaio
30114	1	10c	Grano	acciaio
30748	1	11	Bronzina	ottone
30868	1	13	Ghiera	ottone
301014	1	13a	Vite	acciaio
30869	2	14	Calotta	ottone
30753	1	15	Turbinetta	alluminio
30628	1	16	Vite	acc. CG2
30187	1	16a	Grano	acciaio
30190	1	18	Bronzina	B14
3010533	1	19	Corona	B14
30755	1	20	Pignone	acciaio
30193	1	20a	Spina	acciaio
30758	3	23	Ingranaggi	nylon
30870	1	26	Anello	alluminio
30618	1	27	Spina	acciaio
30613	1	28	OR	gomma
30678	1	29	OR	gomma
30695	1	30	Camme	nylon
30208	1	31	Spina	acciaio
20142	1	32	Trasmissione	ferro traf.
20145	1	33	Tubo	tubo mob.
30195	1	34	Cappello	acciaio
30946	1	35	OR	gomma
30947	1	35a	OR	gomma
30063	3	36	Boccaglio	nylon
30056	1	37	Ghiera	ottone
30064	1	38	OR	gomma
30874	1	40	Testata	alluminio
3010444	1	41	Molla	acc. inox
30876	1	42	Leva	ottone
30091	1	42a	Vite	acc. inox

CODICE	N. PZ.	N. DIS.	DENOMINAZIONE	MATER.
30093	1	43	Registro	ottone
30094	1	44	Controdado	ottone
20127	1	45	Tubo	alluminio
30767	4	46	Viti	ferro
30877	1	47	Ghiera	ottone
30949	1	47a	OR	gomma
20136	1	48	Tubo	acc. inox
30734	1	48a	OR	acc. inox
30878	1	50	Bocchettone	nylon
30771	1	51	Ghiera	nylon
30578	2	52	Viti	acc. inox
30557	6	53	Rondelle	acc. inox
30511	2	53a	Dadi	acc. inox
30773	1	54	Rondella	ottone
30879	2	55	Anelli	acc. inox
30839	1	56b	Dado	acciaio
20128	1	58	Perno	acc. inox
30777	1	59	Forcella	ottone
30778	1	59a	Spina	acc. inox
30779	1	60	Custodia molla	ottone
301093	1	61	Molla scatto	acc. inox
30781	1	62	Morsetto	ottone
30782	1	62a	Spina	acc. inox
30783	1	63	Vite	acc. inox
3010181	1	64	Pernetto	acc. inox
30785	1	64a	Molle	acciaio
30233	1	68	Ingrassatore	acciaio
30881	1	69	Supporto	alluminio
30426	1	70	Vite	acc. inox
30475	1	71	Dado	acc. inox
30724	2	72	Grani	acciaio
30102	1	74	Tappo	ottone
30103	1	74a	Rondella	fibra
30959	4	75	Rondella	inox
30049	1	76	Seeger	inox
3010358	1	77	Molla	inox
3010359	1	78	Distanziatore	ottone
3010360	1	79	Asta innesto	inox
3010361	1	79a	Rondella	ottone
3010843	1	80	OR 4475	gomma
3010362	1	82	Prigioniero	acc. inox
3010767	1	100	Bronzina	bronza
3010768	1	101	Bronzina con testa	nylon

CODICE	N. PZ.	N. DIS.	DENOMINAZIONE	MATER.
10597	1	02	Testina completa	
10394	1	010	Bronzina	
10404	1	010a	Bronzina	
10293	1	017	Bronzina	
10501	1	019	Pignone completo	
10503	1	019V	Pignone completo veloce	
10255	1	022	Platello	
10189	1	039	Rompigetto	
10190	1	042	Leva completa	
10188	1	058	Perno centrale completo	
10366	1	059	Forcella completa	
10295	1	062	Morsetto completo	
10452	1	078	Sblocco completo	
3010930	2	99	O-Ring Australia	gomma
3010923	1	102	Bronzina lunga Australia	ottone
3010928	1	103	Bronzina corta Australia	ottone
10323			<b>Mariner quadrato</b>	
3010233	4	80q	Settore	alluminio
3010335	4	81	Staffa	alluminio
301025	4	82q	Prigioniero per settore camme	inox
30454	4	84	Spine	inox
3010237	4	85	Distanziatore	inox
30447	1	86	Anello	alluminio
3010232	1	87	Leva	alluminio
20185	1	88	Perno	inox
30933	1	89	Grani	inox
20259	1	90	Rullo	nylon
30492	1	91	Coppiglia	inox
30476	2	92	Rondella	ottone
30902	1	93	Leva	ottone
30091	1	94	Vite	inox
30513	1	95	Vite	inox
30904	1	96	Dado	inox
3010236	4	97	Vite	inox
3010241	4	98	Spina	inox
10110	2	083	Dadi	
10453	1	099	Disinnesto completo	