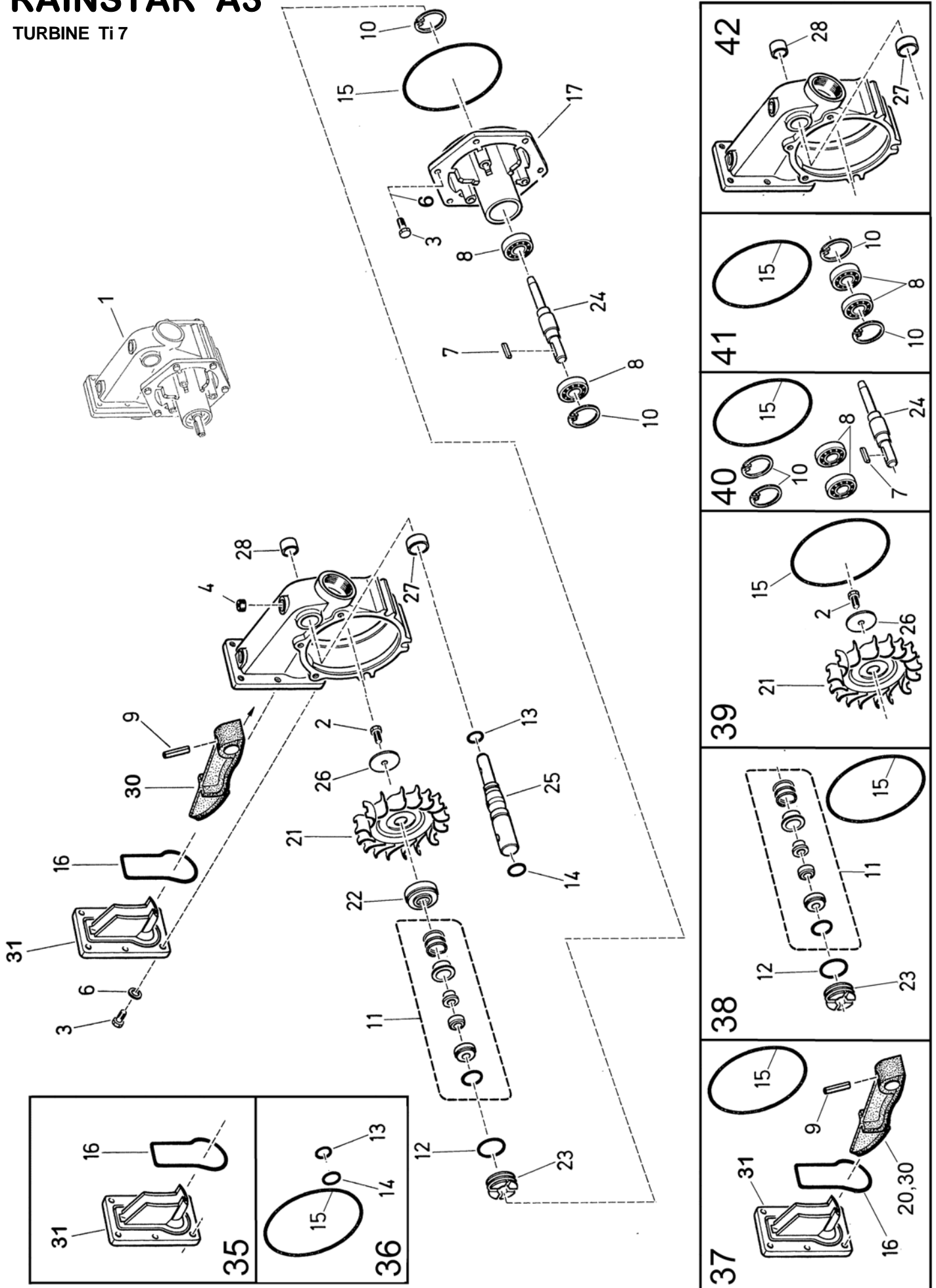


# RAINSTAR A3

TURBINE Ti 7



**ERSATZTEILISTE**  
**LIST OF SPARE PARTS**  
**LISTE DES PIECES DE RECHANGE**

**827 9977**  
**RAINSTAR A3**  
**TURBINE / TURBINE**

Bild Fig. Rep.	Bestell Nr. Part No. Reference	Benennung Description Designation	Stück quant. pieces
1	<b>8349040</b>	Turbine TI 7 - A (16mm)	1
2	*	Skt. Schr. DIN 933 - M 6 x 16	1
3	0611108	Skt. Schr. DIN 933 - M 8 x 25	12
4	0611390	Verschlussschr. DIN 906 - R 3/8"	3
6		Scheibe DIN 125 - A 8,4 rostfrei	8
7	*	Passfeder DIN 6885 - A 5 x 5 x 25	1
8	*	Rillenkugellager / grooved ball bearing 6302 - 2 RS	2
9	*	Spannstift DIN 1481 - 8 x 40	1
10	*	Sicherungsring DIN 472 - 42 x 1,75	2
11	*	Gleitringdichtung	1
12	*	O - Ring 36,2 x 3	1
13	*	O - Ring 14,3 x 2,4	1
14	*	O - Ring 17,3 x 2,4	1
15	*	O - Ring 140 x 3	1
16	*	O - Ring 90 x 4	1
17	8297502	Turbinendeckel - Lagerung	1
21	*	Turbinenlaufrad	1
22	8297508	Nabe	1
23	*	Stützhülse	1
24	*	Welle	1
25	<b>8349042</b>	Steuerwelle	1
26	*	Scheibe Ø 43 x 7	1
27	*	Büchse Ø 25 x 15	1
28	*	Büchse Ø 22 x 15	1
30	*	Düsenklappe 16mm	1
31	*	Düsenflansch 16mm	1
35	<b>8344662</b>	Rep.Set Düsenflansch 16 mm mit O-Ring besteht aus : Pos 16,31	1
36	<b>8344664</b>	Rep.Set Kleinteile Steuerwelle besteht aus : Pos 13,14,15,27,28	1
37	<b>8344668</b>	Rep.Set Düsenflansch mit Düsenklappe 16 mm besteht aus : Pos 9,15,16,30,31	1
38	<b>8344670</b>	Rep.Set Gleitringdichtung besteht aus : Pos 11,12,15,23	1
39	<b>8344672</b>	Rep.Set Turbinenlaufrad besteht aus : Pos 2,15,21,26	1
40	<b>8344674</b>	Rep.Set Turbinenwelle besteht aus : Pos 7,8,10,15,24	1
41	<b>8344676</b>	Rep.Set Turbinenwellenlagerung besteht aus : Pos 8,10,15	1
42	<b>8297517</b>	Turbinengehäuse	1

**\* nur im Set erhältlich / only available in Set**

**Teile ohne  sind keine E-Teile. Preis und Lieferzeit nur auf Anfrage.**

**Parts without  are not available as Spare Part. Price and delivery time only on request**