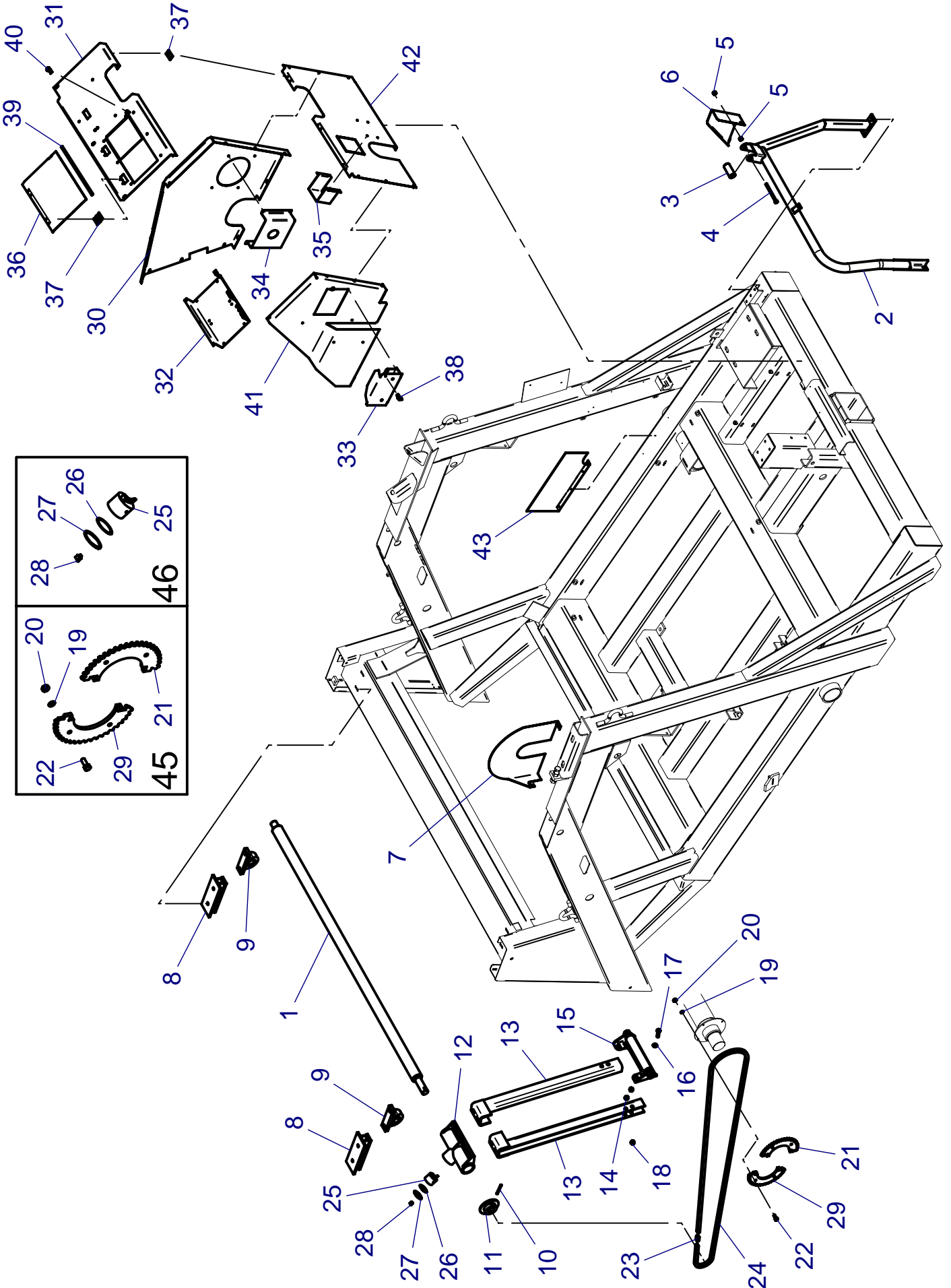


# RAINSTAR E

WICKELVORRICHTUNG / WINDING MECHANISM



**ERSATZTEILISTE**  
**LIST OF SPARE PARTS**  
**LISTE DES PIECES DE RECHANGE**

827 9976  
**RAINSTAR E55**  
**WICKELVORRICHTUNG / WINDING MECHANISM**

Bild Fig. Rep.	Bestell Nr. Part No. Reference	Benennung Description Designation	Stück quant. pieces
1	8348143	Wendelnutspindel / helically grooved spindle 41	1 ( ø 110 )
	8348141	Wendelnutspindel / helically grooved spindle 39	1 ( ø 120 )
	8348140	Wendelnutspindel / helically grooved spindle 38	1 ( ø 125 )
	8348142	Wendelnutspindel / helically grooved spindle 40	1 ( ø 140 )
2	8348411	Schutzbügel	1
3	8348406	Rolle	1
4	0611132	Schraube / hex. Bolt DIN 933- M10 x 130	1
5	0611545	Mutter / hex. nut DIN 980 - M 10	2
6	8348419	Abdeckung Antriebskette / cover driving chain	1
7	8348435	Abdeckung - Wickelkette / cover winding chain	1
8	8348145	Unterlage / support	2
9	<b>0615257</b>	Stehlager / pillow block UCP 207	2
10	0615739	Spannstift DIN 1481 - 8 x 60	1
11	8276874	Kettenrad / sprocket wheel 5/8"X3/8" Z=23	1 ( ø 110 )
	8276873	Kettenrad / sprocket wheel 5/8"X3/8" Z=21	1 ( ø 120, ø 140 )
	0184610	Kettenrad / sprocket wheel 5/8"X3/8" Z=20	1 ( ø 125 )
12	8289314	Führungsrohr / guide tube	1
13	8348131	Holm / crossbeam	2
14	0611553	Skt. Mutter / hex. nut DIN 934 - M 12	8
15	8348135	Gleitblech / sliding plate	1
16	0612029	Scheibe / washer DIN126 - 12	8
17	0611045	Skt. Schr. / hex. bolt DIN 933 - M 12 x 50	4
18	0611546	Skt. Mutter / hex. nut DIN 980 - M 12	8
19	*	Federring / spring washer DIN 127 - B 10	4
20	*	Skt. Mutter / hex. nut DIN 934 - M 10	
21	*	Kettenradhälfte / sprocket wheel half 1 - 5/8" , z = 45	1 ( ø120, ø125, ø140 )
	*	Kettenradhälfte / sprocket wheel half - 5/8" , z = 44	1 ( ø 110 )
22	*	Skt. Schr. / hex. bolt DIN 933 - M 10 x 25	4
23	0618216	Glied / link E DIN 8187- 10B-1	1
24	0618381	Kette / chain DIN 8187- 10B-1; 257 Gl.	1
25	*	Mitnehmer / driver	1
26	*	Paßscheibe / washer DIN 988 - 45 x 55 x 0,3	1
27	*	Sicherungsring / retaining ring DIN 472 - 55 x 2	1
28	*	Kegelschmiernippel / conical lubricating head BM 6	1
29	*	Kettenradhälfte / sprocket wheel half 2 - 5/8" , z = 45	1 ( ø120, ø125, ø140 )
	*	Kettenradhälfte / sprocket wheel half - 5/8" , z = 44	1 ( ø 110 )
30	8348425	Abdeckung / cover Teil 3	1
31	8348427	Abdeckung / cover Teil 2	1
32	8348430	Steuergerätkonsole / control unit bracket	1
33	8337510	Akkualterung / bracket for battery	1
34	8348432	Zapfwellenschutz / pto cover	1
35	8277427	Konsole / bracket	1
36	8348433	Ecostar Abdeckung / ecostar cover	1
37	0889998	Scharnier / hinge 50X50	5
38	<b>0889994</b>	Verschluss - Quickloc / seal - Quickloc	1
39	0642140	Kantenschutz	0,4m
40	<b>0890045</b>	Schloss / lock	1
41	8348429	Abdeckung / cover Teil 4	1
42	8348428	Abdeckung / cover Teil 1	1
43	8348408	Kettenschutz / chain guard	1
45	<b>8344618</b>	Rep.Set Kettenrad geteilt z=45	1 ( ø120, ø125, ø140 )
	<b>8344619</b>	Rep.Set Kettenrad geteilt z=44	1 ( ø 110 )
46	<b>8344622</b>	Rep.Set Mitnehmer	1